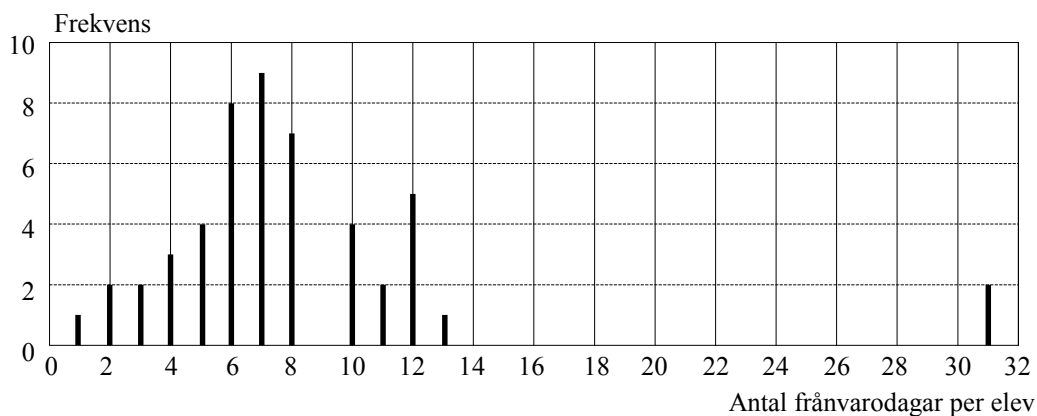


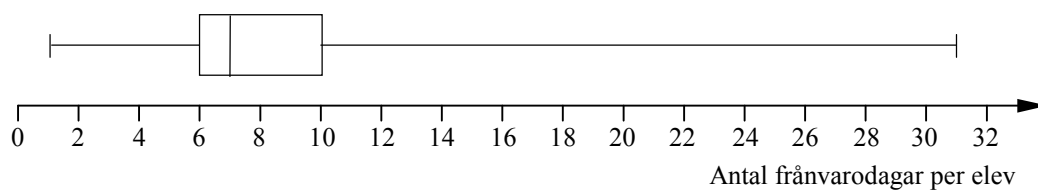
Test 1

För att bestämma läges- och spridningsmåten i detta test får grafitare användas.

På en skola undersökte man frånvaron för 50 elever. Man räknade hur många frånvarodagar varje elev hade haft under en termin. Resultatet sammanställdes i ett diagram.



- 1 Hur många elever hade fyra frånvarodagar?
- 2 Beräkna medelvärdet.
- 3 Bestäm medianen.
- 4 Bestäm typvärdet.
- 5 Förklara avvikelsen mellan medelvärde och median.
- 6 Bestäm standardavvikelsen.
- 7 Resultatet av undersökningen kan även illustreras med ett lådagram.



I lådagrammet kan man bl.a. avläsa första kvartilen. Gör denna avläsning och förklara vad den betyder.

Test 1 Facit

- 1 3
- 2 8,1 frånvarodagar per elev
- 3 7 frånvarodagar per elev
- 4 7 frånvarodagar per elev
- 5 Exempel på svar:
Två av värdena är väsentligt större än de övriga, vilket gör att medelvärdet blir större än medianen.
- 6 5,5 frånvarodagar per elev
- 7 6 frånvarodagar per elev.
25 % av eleverna hade högst 6 frånvarodagar.